



**ARBIZUKO**

**XXI**

**DUATLOIA**



## AURKIBIDEA

- ANTOLAKUNTZA
- PROGRAMA
- IBILBIDEEN AZALPENA

OINEZKO LASTERKETA  
OINEZKO LASTERKETAREN PLANOA

TXIRRINDUKO LASTERKETA  
ZIGOR EREMUA  
TXIRRINDUKO PROBAREN PLANOA

OINEZKO LASTERKETA

- TRANTSIZIO GUNEA
- EDARI HORNIDURA
- MAILAK
- PARTEHARTZAILEAK
- IZEN-EMATEAK
- MATERIAL KONTROLA
- ARAUTEGIA
- DUTXAK
- MOTXILAK UZTEKO TOKIA
- SARIAK



# **XXI. DUATLOIA** **ARBIZU**

2017eko martxoak 25, arratsaldeko 15:30etan

**EZIN DA GURPILARI LOTUTA JOAN**

**NO DRAFTING**

**Lasterketako aukerak:**

**Betiko ibilbidea:** Maila guztiak kadeteak ezik

**Distantziak:** 8 km / 32 km / 4 km

**Ibilbide herrikoia:** Maila guztiak

**Distantziak:** 4 km / 16 km / 2 km

**Paratriatletak:** **Distantziak:** 4 km / 16 km / 2 km

**Erreleboak:** **Distantziak:** 8 km / 32 km / 4 km

➤ **PROGRAMA**

12:00-15:00 dortsalen banaketa

14:30-15:15 material kontrola trantsizio gunean

15:20 trantsizio gunearen itxiera

15:25 irteerarako deia

15:30 emakumezkoen proba hasiera

15:35 gizonezkoen proba hasiera

15:45 kadete, paratriatleta eta herrikoien proba hasiera

18:30 sari banaketa



## ➤ IBILBIDEEN AZALPENA –

**Distanziak:** 8 km / 32 km / 4 km

**Oinezko lasterketa:** Herriko enparantzaren alboan dago irteera, udaletxearen aurrean, Kale Nagusian. Kale Nagusia jarraitu Lizarraranzko bidean, autobidea azpitik gurutzatu eta errepidetik jarraitu. Hemen, 180 graduko buelta eman eta herrirantz itzuli. Kale Nagusian sartu, enparantzara iritsi aurretik eskuinera joan Uhalde kalean sartzeko, zubia gurutzatu eta Akerruntza kalean sartu. Ezkerrera bira eginez Iruñako Etorbidean aurkituko gara, berriz ezkerrera eta Fernando Urkia kalea zehar Kale Nagusira iristen da, berriz udaletxera.

Honela lehenengo itzulia eta 4 km betetzen dira. Berriz itzuli bera egin behar da 8km egiteko.

DENBORA MUGA:

**2 itzuliak bukatzeko gehienez 40 minutu izango dira.**

**Oharra: Kadeteek, paratriatletak eta herrikoiak buelta bakarra egingo dute.**

## OINEZKO LASTERKETAREN PLANOA



**Txirrinduzko lasterketa:** Oinezko lasterketaren lehenengo partziala bukatu ondoren, txirrinuak hartuko dira, Kale Nagusitik Lizarraranzko bidea hartuz.



ARBIZU

Katera iritsi (lasterketako punturik altuena, 750m.) eta eskuinera joan NA-120 Lizarraga eta Etxarrirantz. Etxarri Aranazko sarrera eskuinera hartuko dugu NA-2410 bidea Arbizura iristeko. Arbizuko Fernando Urkia kalea hartu eta eskuinetik Baxerri Taberna gora hartuz San Juan Ermita pasako dugu eta AUTOBIA ZUBIA Gainetik ezkerretara berriro hartuko dugu katera doan bidea, honekin txirrinuzko lehenengo itzulia egina egongo da. Beste itzuli bat egin behar da eta honekin bigarren partziala bukatzen da.

Arbizu herritik kanpoko bideak Foruzaingoaren zaintzapean egonen dira baina **trafikoari irekita**.

Bizikleta hartzerakoan kontutan eduki behar da ibilbidearen zati bat lehen partzialaren bera dela, beraz oraindik bukatu ez duen batenbat egon daiteke **ADI!!!!**

DENBORA MUGA BIZIKLETAKO LASTERKETA:

**16,45tan lasterka eta bizikletako lehen itzulia.**

**17,25tan lasterka eta bizikleta bi itzuliak.**

**Edozein kasutan, lasterketa buruak atzetik harrapatzen duen edonor lasterketatik kanpo geratuko da.**

**Oharra: Kadeteek, paratriatletek eta herrikoiek buelta bakarra emango dute.**

### ➤ **ZIGOR EREMUA**

Bi minutu gelditu beharra dago gurpilean joateagatik.

Lehenengoa: San Juan ermita pasatu eta Autobideko zubia pasa ondoren.

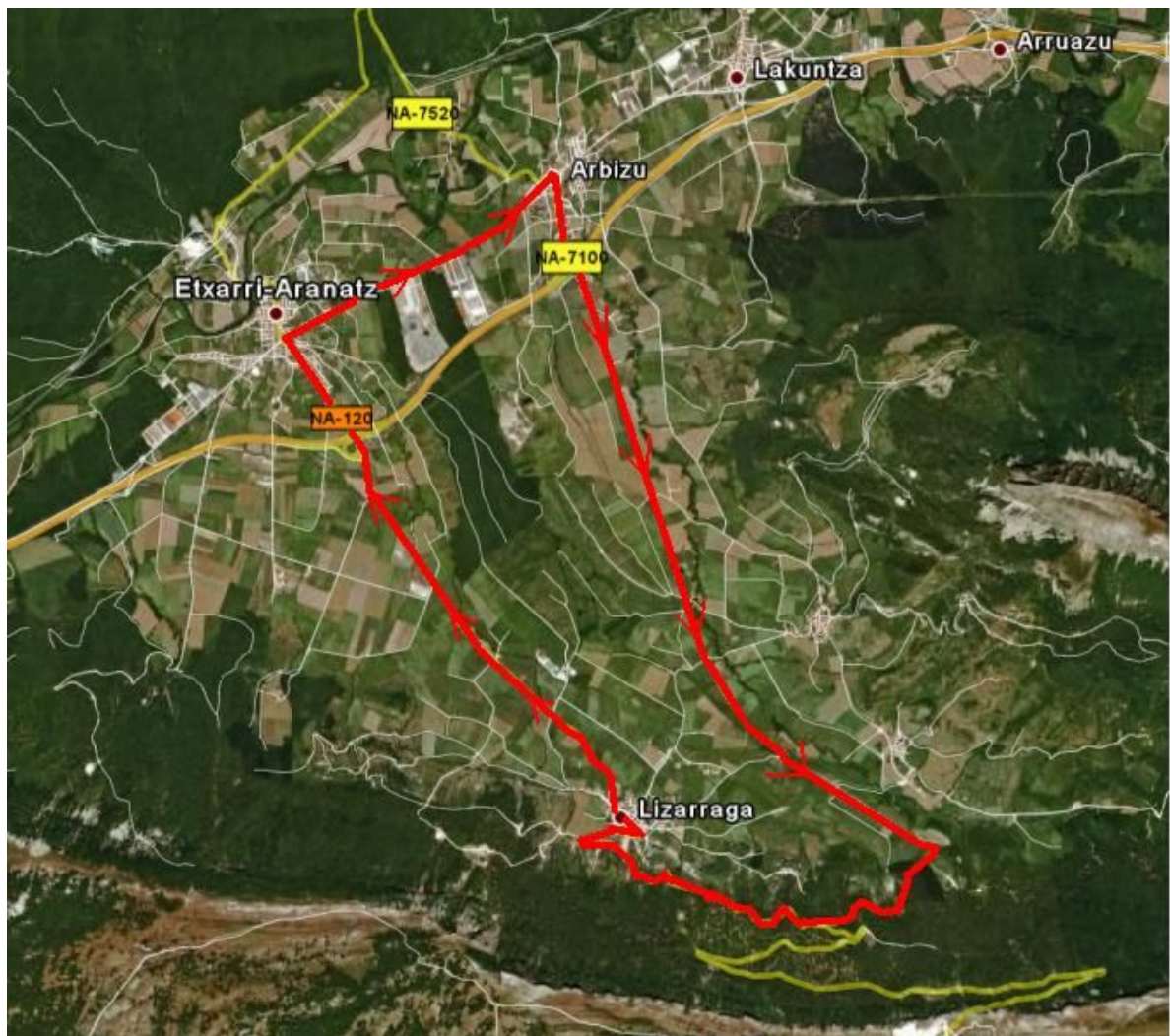
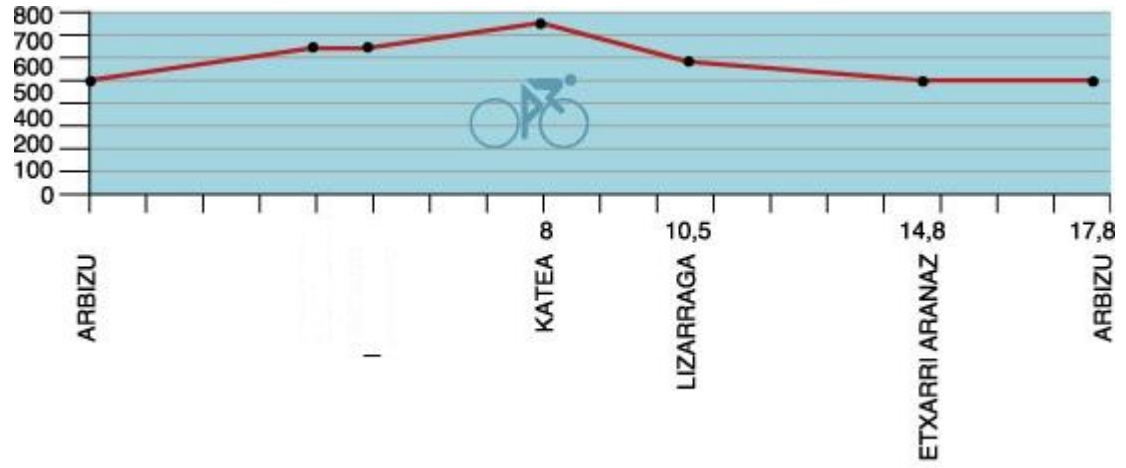
Bigarrena: Etxarriko autobia zubi gainean.





ARBIZU

### TXIRRINDUZKO PROBAREN PROFILA-





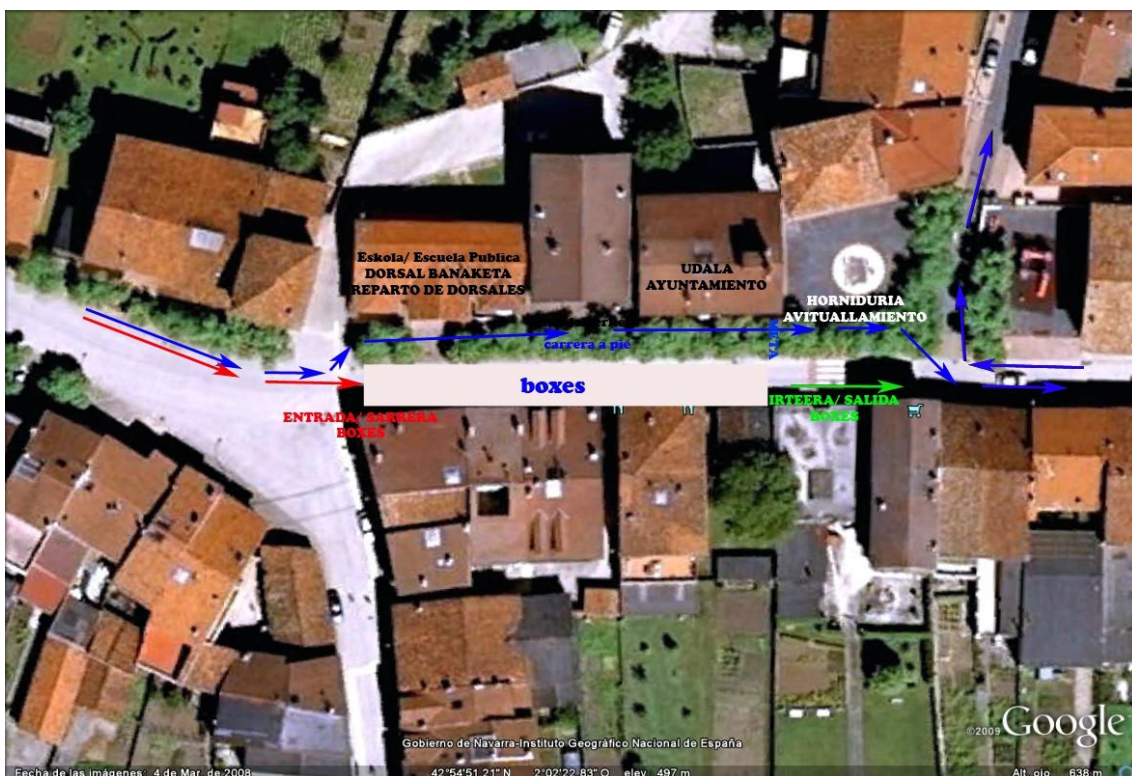
**Oinezko lasterketa:** Txirrinduak utzi ondoren, hasierako oinezko zirkuitoari itzuli bat eman behar zaio, 4 km egiteko. Honekin ARBIZUKO DUATLOIA bukatzen da.

DENBORA MUGA:

Lasterketa hasieratik gehienez 2 ordu eta 20 minutu izango da azken partziala bukatzeko.

**Oharra:** Bigarren oinezko lasterketa honetan Kadeteek, paratriatletek eta herrikoiek 180°buelta emango dute pibotean autobidetik gertu dagoen rotonda baino lehen, gainontzeko ibilbidea berdina da, 2 km eginez guztira.

## ➤ TRANTSIZIO GUNEA





### ➤ **EDARI HORNIDURA**

Helmuga ondoan eta katean ura eskeiniko da. Lasterketa bukatu ondoren plazan eta Aldabide Elkartean.

### ➤ **MAILAK**

Federazioak agintzen duen erara.

### ➤ **PARTE-HARTZAILEAK**

Gehienez ere 225 partaide onartuko dira. Hau da trantsizio gunean sartzen den gehienezko parte-hartzaile kopurua. Hauetatik gehienez 75 izango dira distantzia herrikoiean.

INFORMAZIO OROKORRA/información general: [www.sakana-mank.com](http://www.sakana-mank.com)  
[www.navarratriatlon.com](http://www.navarratriatlon.com)

### ➤ **IZEN-EMATEAK**

<http://www.rockthesport.com/>

Otsailaren 15tik Martxoaren 20ra

## **Aukerak:**

**Betiko ibilbidea:** Distanziak: 8 km / 32 km / 4 km

**Ibilbide herrikoia:** Distanziak: 4 km / 16 km / 2 km

**Paratriatletak:** Distanziak: 4 km / 16 km / 2 km

**Erreleboak:** Distanziak: 8 km / 32 km / 4 km

**FEDERATUAK:** 18 € martxoaren 1 arte, 22 € ondoren.

**FEDERATUAK GABEAK:** 23 € martxoaren 1 arte, 28 € ondoren

Erreleboak (bikoteak): 36 € martxoaren 1 arte, 44 € ondoren, eta 5 € gehiago ez federatu bakoitzak

**KADETE ETA JUNIOR FEDERATUAK:** 10€





**Oharra:** baja hartzekotan ez da izen-ematea egitean ordaindutako dirua bueltatuko.

**Paratriatletak:** Arbizuko XXI. Duatloia-aren antolatzaileak paratriatleten partaidetza errazteko konpromezua hartzen du, beti ere beraien beharrak betetzeko baliabideak dituen bitartean. Hau dela eta partaideei eskatzen zaie Nafarroako triatloi federazioarekin harremanetan jartzeko [mzubill@hotmail.com](mailto:mzubill@hotmail.com) helbidean, partaidearen beharrak jasotzeko eta dagokion neurriak hartzeko. Paratriatletak 2017eko martxoaren 17an izango dute izena emateko azken eguna.

Dortsalen banaketa: **LARUNBATA:** Martxoaren 25ean 12:00tatik 15:00ra, **UDALETXEAN.**

### **DORTSALAK**

Dortsal bakarra emango da 4 kateorrazekin. Partehartzaileek euren gomazko zinta ekarri beharko dute dortsala jartzeko. Dortsala zintan erantsirik jarri beharko dute eta leku ikuskorrean eraman beharko dute bularraldean oinezko lasterketa sektorean eta bizkaraldean bizikleta sektorean. Horrez gain bizikletarako dortsala, bizikletaren "tijan" eraman beharko dute.

### **➤ MATERIAL KONTROLA**

Probaren kronometrajea *championchip* txip horiaren bidez egingo da. Honen jabe ez diren partehartzaileek 5 €-ko prezioan alokatu beharko dute DERRIGORREZ txipa probaren egunean bertan. Horrez gain 20 €-ko fidantza edo NANA edo federatu lizentzia utzi beharko dute. Fidantza edo nortasun agiria proba ostean berriz bueltatuko zaie txiparen truke.

Partaide guztiak pasatu behar dute material kontrola txapelketa aurretik. Kontrola epaileek egingo dute trantsizio leku sarreran. Kontrola proba baino ordu bete lehenago hasiko da eta 15´ lehenago bukatu.

Bikoteka parte hartuko dutenak biek batera pasako beharko dute kontrola.

Trantsizio gunean sartzeko derrigorrezkoa da nortasun agiria edo federazioko lizentzia argazkiarekin aurkeztea. Bakarrik delegatu teknikoak, arbitro epileak eta trantsizio guneko arduradun ofizialek utziko dute bertara sartzeari.

Trantsizio gunetik materiala ateratzeko, azken duatletak helmuga pasa ondoren, derrigorrezkoa da nortasun agiria edo federazioko lizentzia



argazkiarekin aurkeztea antolakuntzako arduradunari. Eta bizikletako dortsala ere, bertan itxatxita oraindik erakutsi beharko da. Trantsizio gunea 18:15etan itxiko da, ordu honetatik aurrera antolakuntza ez da arduratuko bertan gelditzen den materialaz.

Duatletaren gauzak bizikletaren eskubiko aldean jarriko dira (aurretik begiratuta), boxeetan dauden denbora guztian. Trantsizio gunean lasterketarako behar diren gauzak bakarrik utziko dira, besteak aldagelan.

### ➤ **ARAUTEGIA**

1. Arbizuko XXI. Duatloia Arbizuko udalak antolatzen du, Sakanako Mankomunitatea eta herriko kirol taldeen laguntzarekin.
2. Boxak 14:30etan zabalduko dira eta 15:15etan itxiko dira.
3. Dorsal banaketa 12:00 tatik 15:00etara izango da udaletxean.
4. Bizikletako segmentuan kaskoa derrigorrezkoa da eta 2017ko bizikleta araudiaren araberakoa. Beste partaideekin gorde beharko den distantzia 10m da. Arbizu herritik kanpoko errepideak trafikoari irekita daude beraz zirkulazio kodea bete beharko da.
5. Frogak irauten duen bitartean partaideek ezin dute kanpoko laguntzarik jaso, ezta ibilgailuen atzetik ibili ere ez.(Gutxienez 35m)
6. Parte-hartzaileak istripua edukiz gero, antolatzailleak ez dute inongo erantzunkizunik izango.
7. Zerbitzu medikuak egongo dira DYaren eskutik.
8. Korrikalariek, izena ematen dutenean, araudia onartzen dute.
9. Partaide guztiek Nafarroako Triatloi Federazioko epaileen esanak beteko dituzte, arautegi hau betetze aldera.

### ➤ **DUTXAK**

Dutxa eta aldagelak Arbizuko kiroldegian.

### ➤ **MOTXILAK UZTEKO TOKIA**

Zaindutako gune bat egongo da udaletxeko BATZAR GELAN motxilak uzteko.



## ➤ SARIAK

### Betiko ibilbidea

1. 100 € + txapela+garaikurra (G/E)
2. 75 €+garaikurra (G/E)
3. 50 €+garaikurra (G/E)

erreleboak (G-G, E-E, G-E), eta paratriatletak (G/E) **herriko produktuak** ARBIZU, LAKET ETA FLORESEN eskutik.

### Distantzia herrikoa/

1. Garaikurra (G/E)

Partaide guztien artean ARBIZUKO EKO KANPINEAN eta OLATZEA HOTELEAN egonaldiak zozketatuko dira.

Sari gehiago lortzen badira laguntzileen eskutik, aldeztu aurretik jakinaraziko da nola banatuko diren.

**Partaide guztiei txistorra banatuko zaie DORTSALA BUELTATZERAKOAN.**

## **ARBIZUKO XXI. DUATLOIAREN LAGUNTZAILEAK:**

ANTOLATZAILEA:  
**ARBIZUKO UDALA**

**Adeitasunez.**

**Arbizuko Udala**