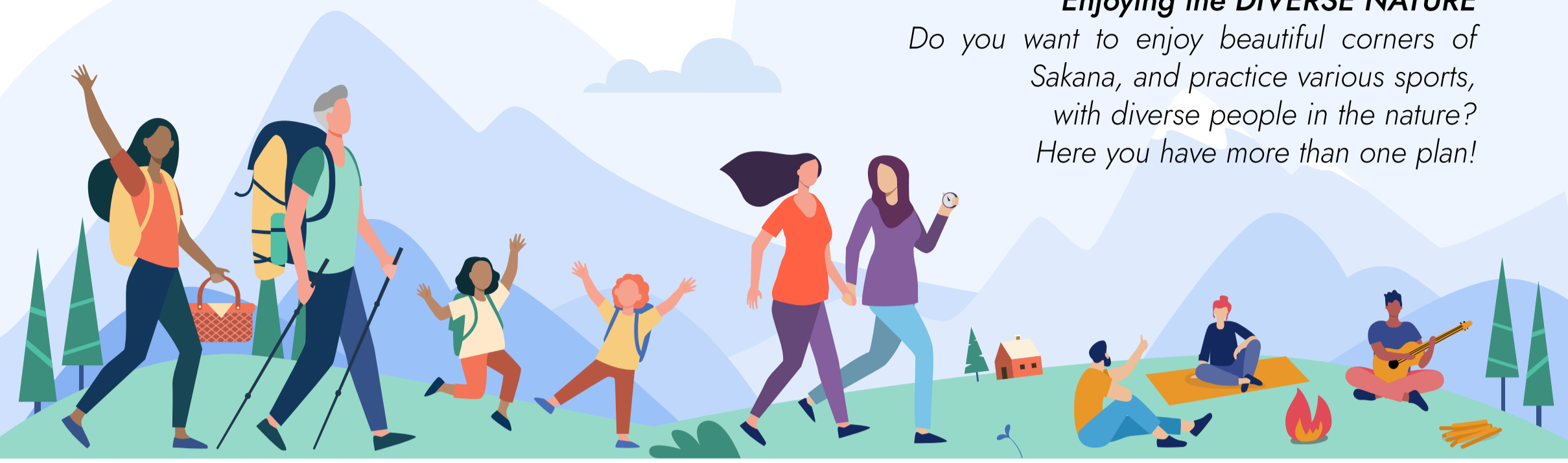


# NATURANITZEAN

gozatzera

**Disfrutando de la NATURALEZA DIVERSA**  
¿Quieres disfrutar de preciosos rincones de Sakana, y practicar varios deportes, con gente diversa en la naturaleza?  
¡Aquí tienes más de un plan!

**Enjoying the DIVERSE NATURE**  
Do you want to enjoy beautiful corners of Sakana, and practice various sports, with diverse people in the nature?  
Here you have more than one plan!



JANUARY  
**24**  
DE ENERO  
10:00h.

## MARCHA NÓRDICA EN UHARTE ARAKIL

A partir de 12 años. Salida de 3 horas.  
Precio: 15€ general (12-25 años y mayores de 65, 10€).  
Si no tienes palos te los dejamos.

## NORDIC WALKING IN UHARTE ARAKIL

From 12 years. 3 hour of trip.  
Price: 15€ (12-25 years and over 65, 10€).  
If you don't have poles, we'll borrow them to you.

FEBRUARY  
**14**  
DE FEBRERO  
10:00h.

## MARCHA NÓRDICA EN ERGOIENA

A partir de 12 años. Salida de 3 horas.  
Precio: 15€ general (12-25 años y mayores de 65, 10€).  
Si no tienes palos te los dejamos.

## NORDIC WALKING IN ERGOIENA

From 12 years. 3 hour of trip.  
Price: 15€ (12-25 years and over 65, 10€).  
If you don't have poles, we'll borrow them to you.

MARCH  
**14**  
DE MARZO  
10:00h.

## SALIDA MORADA A LAS FUENTES DE BATUEKO Y BELEN

Trae alguna prenda morada. Salida de 3 horas.  
A partir de 12 años. Precio: 15€ general (12-25 años y mayores de 65, 10€). Si no tienes palos te los dejamos.

## PURPLE TRIP TO THE BATUEKO AND BELEN FOUNTAINS

You should wear purple cloths. 3 hours of trip.  
From 12 years. Price: 15€ (12-25 years and over 65, 10€).  
If you don't have poles, we'll borrow them to you.

MARCH  
**28**  
DE MARZO  
10:00h.

## SALIDA AL MONTE EN FAMILIA: DÓLMENES Y MITOLOGÍA VASCA

Aralar. 3-4 horas.  
Precio: 10€ (12-25 años y mayores de 65, 5€).  
Familias 20€ (familias mono parentales/parentales, 15€).

## FAMILY TRIP TO THE MOUNTAIN: DOLMENS & BASQUE MYTHOLOGY

Aralar. 3-4 hours.  
Price: 10€ (12-25 years and over 65, 5€).  
Families 20€ (single-parent families 15€).

APRIL  
**25**  
DE ABRIL  
10:00h.

## SALIDA FAMILIAR: CONOCE LA VIDA DE LXS PASTORES/AS

Alli o Sarabe. 3-4 horas.  
Precio: 10€ (12-25 años y mayores de 65, 5€). Familias 20€ (familias monoparentales y/o monomarentales, 15€).

## FAMILY TRIP TO KNOW THE LIFE OF SHEPHERDS

Alli or Sarabe. 3-4 hours.  
Price: 10€ (12-25 years and over 65, 5€). Families 20€ (single-parent families 15€).

MAY  
**16**  
DE MAYO  
9:00h.

## CURSO DE ORIENTACIÓN EN LA NATURALEZA EN URBASA

Dirigido a quien acostumbra a ir al monte.  
A partir de 12 años. 12 km. 4-5 horas.  
Precio: 20€ (12-25 años y mayores de 65, 15€).

## ORIENTATION COURSE IN NATURE IN URBASA

Aimed at those who usually go to the mountain.  
From 12 years. 12 km. 4-5 hours.  
Price: 20€ (12-25 years and over 65, 15€).

JUNE  
**6**  
DE JUNIO  
10:00h.

## CONOCER LO QUE NOS DICE LA NATURALEZA

Descalzos/as. ¡Despierta tus sentidos y tu imaginación!  
A partir de 8-12 años y sus familias.  
Precio: 10€ (12-25 y mayores de 65 años, 5€).  
Familias 20€ (monomarentales y/o monoparentales, 15€).

## KNOW WHAT NATURE TELLS US

Barefoot. Awaken your senses and your imagination!  
8-12 years and their families.  
Price: 10€ (12-25 and over 65 years, 5€).  
Families 20€ (single-parent families 15€).

JUNE  
**26-27**  
DE JUNIO  
15:00h.

## ¡¡A DORMIR EN EL BOSQUE!!

Taller de supervivencia. 16-18 años.  
Precio: 25€.  
Del 26 de junio a las 15:00, al 27 de junio a las 13:00.

## TO SLEEP IN THE FOREST!!

Survival workshop. 16-18 years.  
Price: 25€.  
From June 26th at 3:00 p.m. to June 27th at 1:00 p.m.



INSCRIPCIONES / REGISTRATION:  
948 46 48 66 · kirolak@sakana-mank.eus  
648 07 07 10 · anitzartean@sakana-mank.eus



Quienes presenten alguna diversidad funcional tendrán opción de participar en el programa. Poneros en contacto con nosotras.  
Those who present some functional diversity will have the option to participate in the program. Get in touch with us.



Se garantizarán todas las medidas de seguridad.  
All security measures will be guaranteed.

Imprescindible apuntarse. Mínimo 6 plazas, máximo 12. Las plazas se asignarán por orden de inscripción. Fecha límite para apuntarse hasta el **miércoles anterior a cada actividad**.  
It is essential to sign up. Minimum 6 places, maximum 12. Places will be assigned in order of registration. Deadline to sign up until the **wednesday before each activity**.

Organiza  
Organize:

**Mank**  
s a k a n a



**Sakana**

Colaboran  
Collaborate:



Gobierno de Navarra  
Nafarroako Gobernua